

	PERCORSO MEZZI DI SERVIZIO
	ACCESSO PARCHEGGIO DIPENDENTI
	INGRESSO / USCITA PERSONALE
	ACCESSO PARCHEGGIO UTENTI
	INGRESSO / USCITA UTENTI

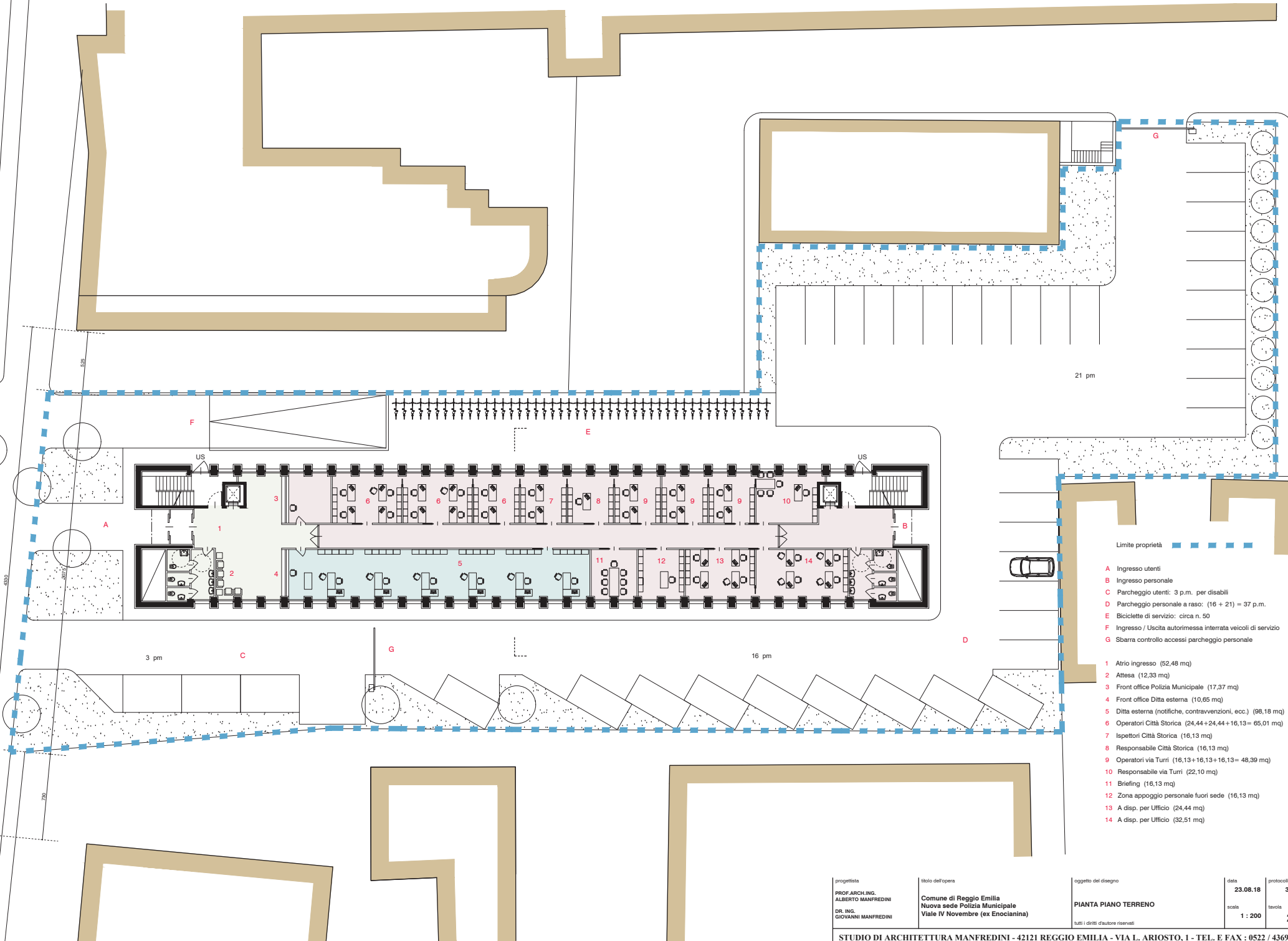
progettista
 PROF. ARCH. ING.
 ALBERTO MANFREDINI
 DR. ING.
 GIOVANNI MANFREDINI

titolo dell'opera
 Comune di Reggio Emilia
 Nuova sede Polizia Municipale
 Viale IV Novembre (ex Enocianina)

oggetto del disegno
 PLANIMETRIA GENERALE
 tutti i diritti d'autore riservati

data	23.08.18	protocollo	355
scala	1 : 1000	tavola	1

VIALE IV NOVEMBRE

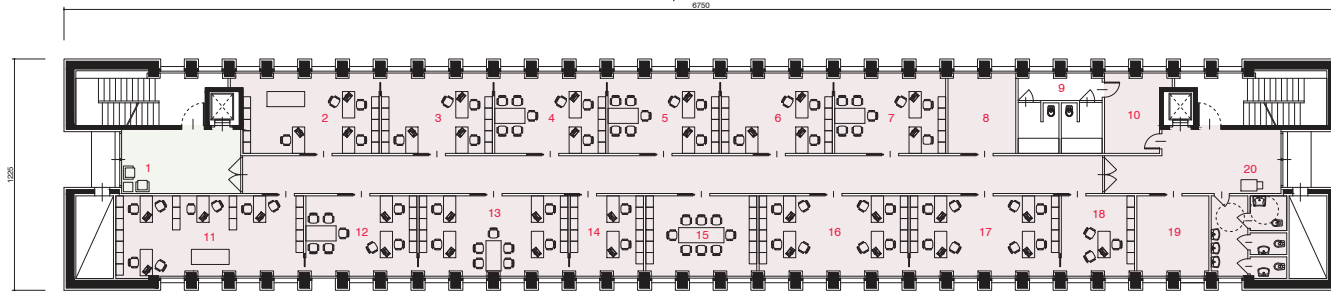


- Limite proprietà - - - - -
- A Ingresso utenti
 - B Ingresso personale
 - C Parcheggio utenti: 3 p.m. per disabili
 - D Parcheggio personale a raso: (16 + 21) = 37 p.m.
 - E Biciclette di servizio: circa n. 50
 - F Ingresso / Uscita autorimessa interrata veicoli di servizio
 - G Sbarra controllo accessi parcheggio personale

- 1 Atrio ingresso (52,48 mq)
- 2 Attesa (12,33 mq)
- 3 Front office Polizia Municipale (17,37 mq)
- 4 Front office Ditta esterna (10,65 mq)
- 5 Ditta esterna (notifiche, contravvenzioni, ecc.) (98,18 mq)
- 6 Operatori Città Storica (24,44 + 24,44 + 16,13 = 65,01 mq)
- 7 Ispettori Città Storica (16,13 mq)
- 8 Responsabile Città Storica (16,13 mq)
- 9 Operatori via Torri (16,13 + 16,13 + 16,13 = 48,39 mq)
- 10 Responsabile via Torri (22,10 mq)
- 11 Briefing (16,13 mq)
- 12 Zona appoggio personale fuori sede (16,13 mq)
- 13 A disp. per Ufficio (24,44 mq)
- 14 A disp. per Ufficio (32,51 mq)

progettista PROF. ARCH. ING. ALBERTO MANFREDINI DR. ING. GIOVANNI MANFREDINI	titolo dell'opera Comune di Reggio Emilia Nuova sede Polizia Municipale Viale IV Novembre (ex Enocianina)	oggetto del disegno PIANTA PIANO TERRENO <small>tutti i diritti d'autore riservati</small>	data 23.08.18	protocollo 355
			scala 1 : 200	tavola 2

VIALE IV NOVEMBRE



Limite proprietà

- 1 Attesa - Salottino (21,44 mq)
- 2 Nucleo antidegrado (30,42 mq)
- 3 Nucleo P.G. (24,44 mq)
- 4 Contenzioso (24,44 mq)
- 5 Ispettori atti giudiziari (24,44 mq)
- 6 Atti giudiziari (24,44 mq)
- 7 Decreti penali (24,44 mq)
- 8 Area a disposizione (14,98 mq)
- 9 Celle (18,41 mq)
- 10 Saletta fermati (12,64 mq)
- 11 Ufficio infortunistica (41,82 mq)
- 12 Ispettori ufficio infortunistica (24,44 mq)
- 13 Reparti operativi (32,76 mq)
- 14 Videosorveglianza (16,13 mq)
- 15 Briefing (24,44 mq)
- 16 Ufficio assicurazioni (32,75 mq)
- 17 Ufficio verbali - Sanzioni accessorie (32,75 mq)
- 18 Responsabile ufficio verbali (16,13 mq)
- 19 Area a disposizione (15,88 mq)
- 20 Area fotocopie

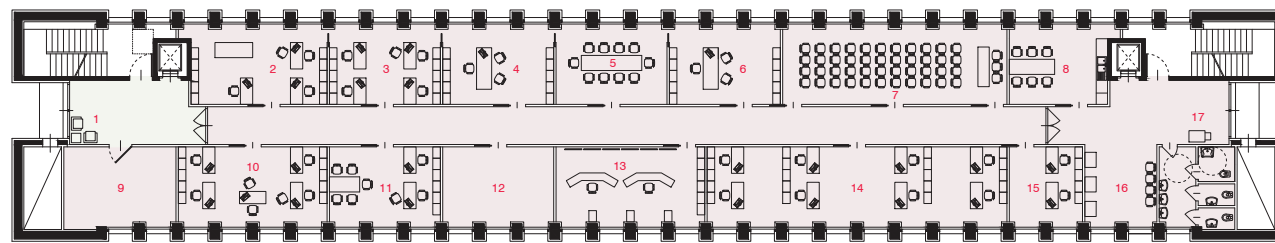
progettista
PROF. ARCH. ING.
ALBERTO MANFREDINI
DR. ING.
GIOVANNI MANFREDINI

titolo dell'opera
Comune di Reggio Emilia
Nuova sede Polizia Municipale
Viale IV Novembre (ex Enocianina)

oggetto del disegno
PIANTA PIANO PRIMO
tutti i diritti d'autore riservati

data
23.08.18
scala
1 : 200
protocollo
355
tavola
3

VIALE IV NOVEMBRE



Limite proprietà

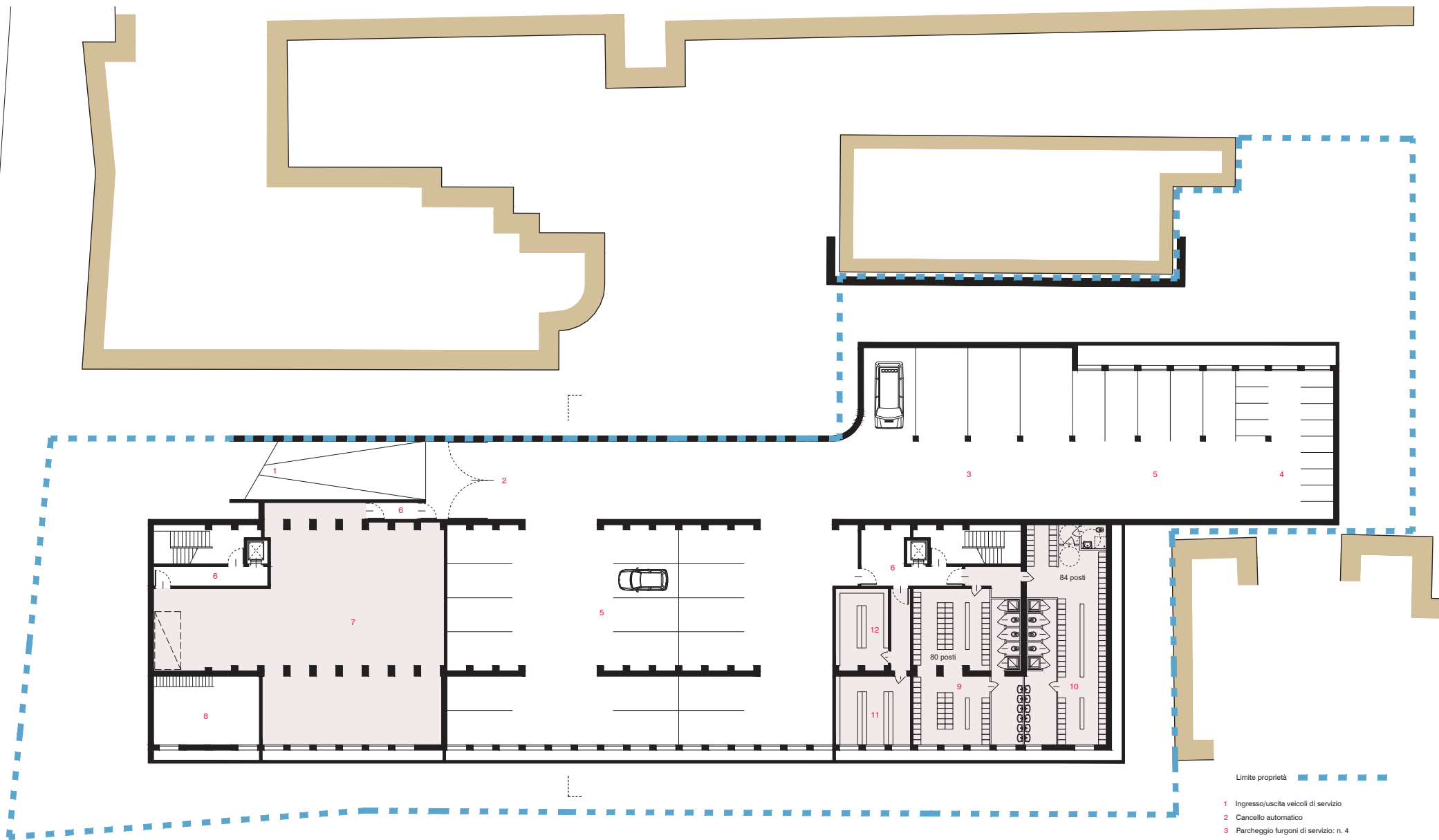
- 1 Attesa - Salottino (23,24 mq)
- 2 Segreteria (30,42 mq)
- 3 Ufficio servizi - staff Comandante (24,44 mq)
- 4 Comandante (24,44 mq)
- 5 Riunioni (24,44 mq)
- 6 Vice Comandante (24,44 mq)
- 7 Sala formazione (48 posti) (50,00 mq)
- 8 Cucinetta / Ristorazione (22,10 mq)
- 9 Server (25,19 mq)
- 10 Ufficio commercio - ex Edilizia (32,75 mq)
- 11 Segreteria Protezione Civile (24,44 mq)
- 12 Area a disposizione (24,44 mq)
- 13 Centrale operativa (32,75 mq)
- 14 Controllo varchi - Accertamenti tecnologici (66,01 mq)
- 15 Formazione - Studi - Comunicazione (16,13 mq)
- 16 Relax personale (16,35 mq)
- 17 Area fotocopie

progettista
PROF. ARCH. ING.
ALBERTO MANFREDINI
DR. ING.
GIOVANNI MANFREDINI

titolo dell'opera
Comune di Reggio Emilia
Nuova sede Polizia Municipale
Viale IV Novembre (ex Enocianina)

oggetto del disegno
PIANTA PIANO SECONDO
tutti i diritti d'autore riservati

data	23.08.18	protocollo	355
scala	1 : 200	tavola	4



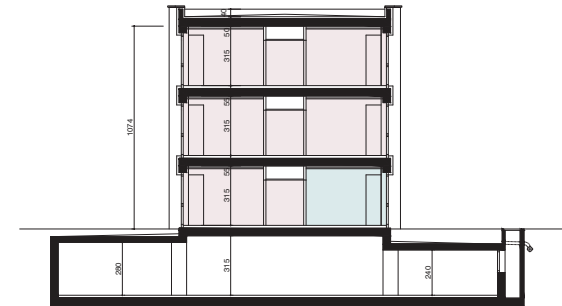
Limite proprietà

- 1 Ingresso/uscita veicoli di servizio
- 2 Cancello automatico
- 3 Parcheggio furgoni di servizio: n. 4
- 4 Parcheggio moto/scooter di servizio: n. 14
- 5 Parcheggio auto di servizio: n. 23 p.m.
- 6 Filtro a prova di fumo
- 7 Archivio (292 mq circa)
- 8 Impianti
- 9 Spogliatoio personale: 80 posti max
- 10 Spogliatoio personale: 84 posti max
- 11 Armeria (30,25 mq)
- 12 Deposito materiali elettronici (25,07 mq)

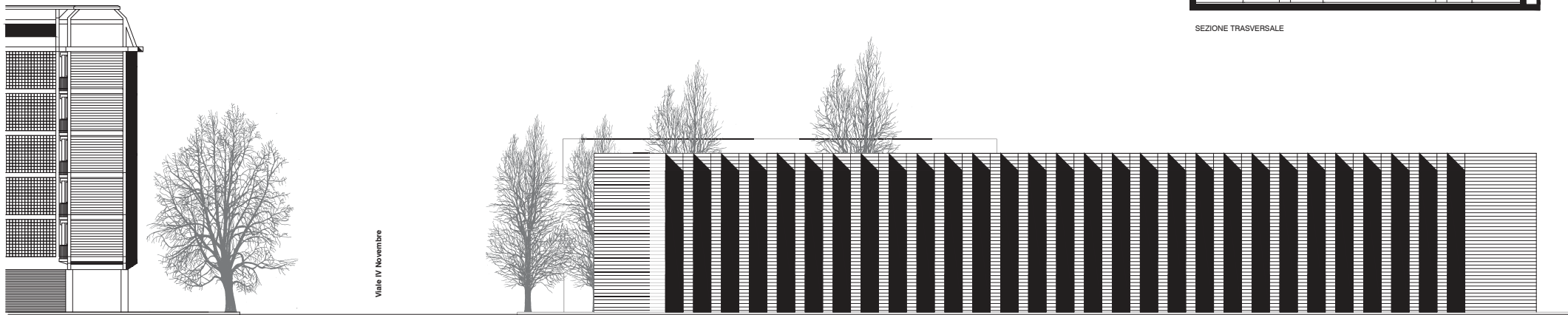
progettista PROF. ARCH. ING. ALBERTO MANFREDINI DR. ING. GIOVANNI MANFREDINI	titolo dell'opera Comune di Reggio Emilia Nuova sede Polizia Municipale Viale IV Novembre (ex Enocianina)	oggetto del disegno PIANTA PIANO INTERRATO <small>tutti i diritti d'autore riservati</small>	data 23.08.18	protocollo 355
			scala 1 : 200	tavola 5



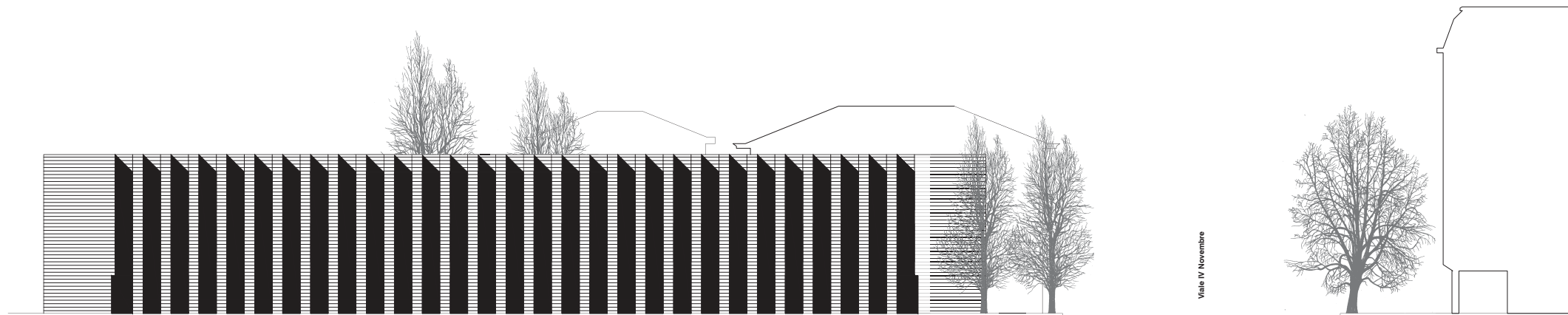
PROSPETTO OVEST SU VIALE IV NOVEMBRE



SEZIONE TRASVERSALE



PROSPETTO SUD



PROSPETTO NORD

progettista PROF. ARCH. ING. ALBERTO MANFREDINI DR. ING. GIOVANNI MANFREDINI	titolo dell'opera Comune di Reggio Emilia Nuova sede Polizia Municipale Viale IV Novembre (ex Enocianina)	oggetto del disegno FRONTI PRINCIPALI SEZIONE TRASVERSALE tutti i diritti d'autore riservati	data 23.08.18	protocollo 355
			scala 1 : 200	tavola 6